

Une quinzaine d'épaves sont accessibles dont 6 dès le niveau 1, 9 dès le niveau 2 et une pour les N3 et +.

Certaines ont été coulé au début du siècle dernier, la plus récente il y a 10 ans.

Un lieu se ballade sur le Notre Dame (- 25 M)



Un congre sous une toile de l'Alja (- 40 M)



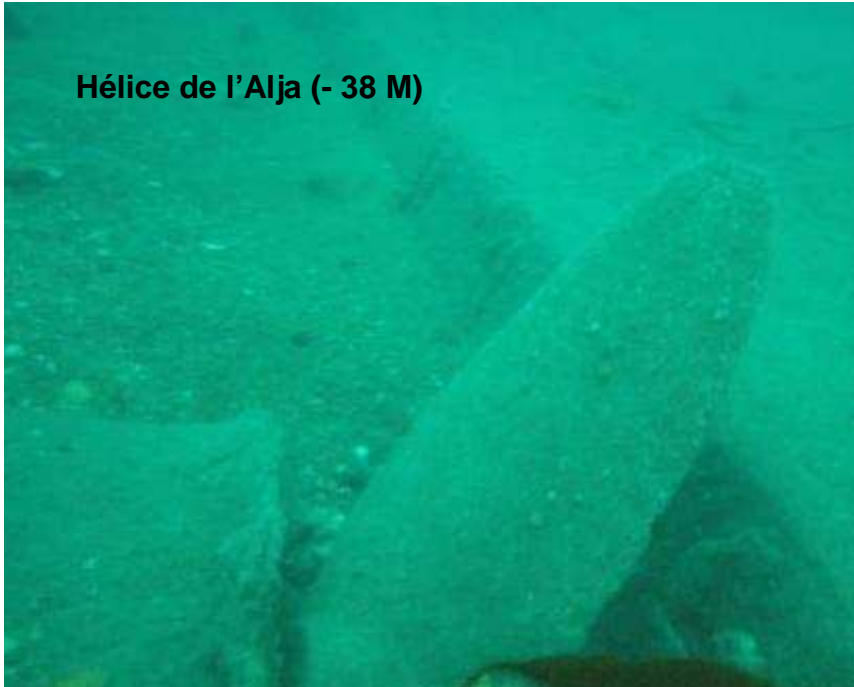
Mat du Notre Dame (- 17 M)



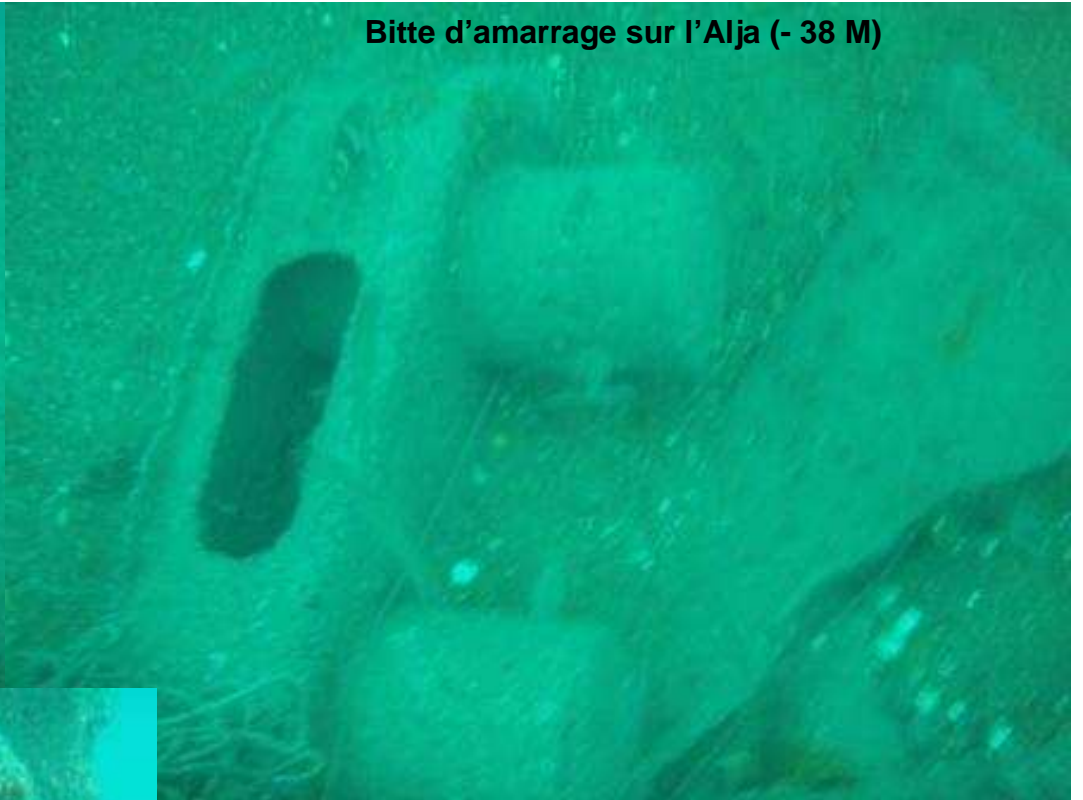
Hélice du Notre Dame (- 27 M)



Hélice de l'Alja (- 38 M)



Bitte d'amarrage sur l'Alja (- 38 M)



Poulie sur le Notre Dame (- 20 M)



Un treuil du Vidar (- 41 M)

